

OCHRANA PRED ODPAROVANÍM

O1 Ochrana pred odparovaním

Certifikáty, osvedčenia, atesty

- › Produkt spĺňa kritéria Technických podmienok TL-NBM-StB 09 „Prostriedky na spevňovanie a ochranu betónov pre stavbu ciest“
- › Produkt vyhovuje súboru kritérií ASTM C-309 „Štandardná špecifikácia pre zlúčeniny na vytváranie tekutých membrán pre správne vytvrdzovanie betónu“
- › Výrobná spoločnosť je certifikovaná podľa EN ISO 9001:2015



Vlastnosti

- › chráni čerstvé, cementom viazané povrchy pred predčasným odparovaním vody
- › zaručuje rovnomerné a postupné vysychanie betónov, poterov a mált po dobu 3 - 4 týždňov
- › vytvára ochranný film, ktorý vo vysokej miere bráni úniku vodným parám a postupne sa vplyvom poveternosti stráca
- › zvyšuje povrchovú pevnosť a podstatne zvyšuje trvanlivosť
- › zabráňuje predčasnému vysychaniu a dehydratácií, čím sa minimalizuje piesková prašnosť povrchu
- › za normálnych klimatických podmienok nie je nutné ďalšie ošetrovanie

Použitie

- › Betónové vozovky a odstavné plochy
- › Maltové povrchy
- › Cementové potery
- › Betónové bloky a prefabrikáty



Technické údaje

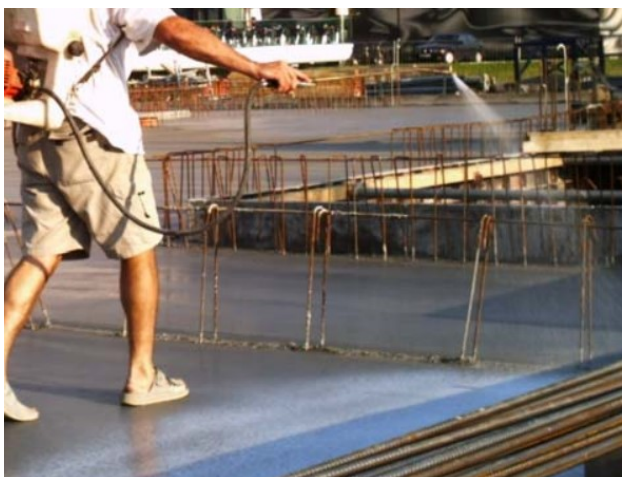
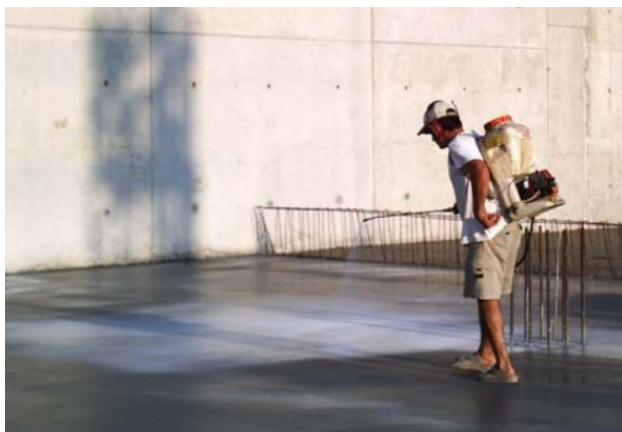
Popis		O1
Spotreba cca	g/m ²	100-150
Koeficient nepriepustnosti	%	85
Merná hmotnosť	g/cm ³	0,99
Farba		biela

Skladovanie: 12 mesiacov na suchom a chladnom mieste bez mrazu a v uzavretom originálnom balení

Balenie: 20kg, alebo 30kg v bandaske

Trieda nebezpečnosti: Materiál nie je nebezpečný, dodržiavajte údaje na obale

GISCODE: ZP1



Spracovanie

Ochrana pred odparovaním **O1** možno nanášať štetcom, valčekom, alebo striekaním.

Najlepšie výsledky sa dosahujú s rozprašovacími zariadeniami s jemnými tryskami, ktoré dokážu na ochraňovaných povrchoch vytvoriť tenký a rovnomerný film.

Odporúča sa používať postrekovače s konštantným tlakom a jemnou tryskou, čím sa zabráni tvorbe škvŕn od nerovnomerného množstva a predíde sa aj stekaniu. Trysku držte cca 1 meter od povrchu. Tlak je najmenej 1bar.

Výborne sa osvedčili postrekovače na vápno, ovocné stromy s tryskou 2 mm. Po skončení práce postrekovací prístroj dôkladne vyčistite.

O1 by sa mala na povrch nanášať až vtedy, keď sa tam už nenachádza vodný film. Optimálny efekt je zaručený, keď je povrch matne vlhký, bez vodnej hladiny.

Ak sa **O1** nanáša valčekom, alebo štetcom, je nutné uvažovať s vyššou spotrebou

O1 je hneď po nanesení bielej farby, ale po vysušení sa stáva priehľadná

V prípade vysokých, alebo nízkych teplôt, priameho slnečného žiarenia, vetra a prievanu, sú ďalšie opatrenia povinné, napríklad dodatočné zakrytie fóliou.

Po niekoľkých týždňoch sa film z **O1** vplyvom poveternosti z povrchu vytratí. V prípade nanášania následných náterov sa musí **O1** z povrchu odstrániť

O1 nie je horľavý, počas skladovania ho chráňte pred mrazom a slnečným žiarením

Teplotný rozsah: od + 1 °C do + 35 °C